

# Ardmore Berkshire College 2024

## Программы

Mini Stay Sample Programme  
Multi Activity Sample Programme  
Young Explorers Sample Programme

## Возраст

8 – 17 лет

## Продолжительность

От 1 недели

## Расположение

Беркшир, Великобритания

## Даты

Круглый год

Мейденхед расположен в самом сердце королевского графства Беркшир, изящно расположенного у мирной реки Темзы. Исследуйте очарование Мейденхеда, так как он сочетает в себе красоту холмов Беркшира с собственной привлекательной историей города.

Отель Berkshire College, расположенный в непосредственной близости от Лондона, с быстрым временем трансфера во все аэропорты Лондона, в 11 веке, предлагает современные классные комнаты, просторную общую комнату и столовую, всего в нескольких шагах от места размещения гостей. Жилые комплексы состоят из четырех пансионатов, обеспечивающих студентов комфортабельными и удобными жилыми помещениями.



## **Обучение:**

— Mini Stay Sample Programme (5 или 6 ночей)

- ✓ 12 часов английского
- ✓ 1 полный день
- ✓ 1 экскурсия на полдня

— Multi Activity Sample Programme (7 или 14 ночей)

- ✓ 15 часов английского
- ✓ 1 экскурсия на полный день
- ✓ 2 экскурсии на полдня

— Young Explorers Sample Programme (7 или 14 ночей)

- ✓ 15 часов английского языка
- ✓ 3 экскурсии на пол дня
- ✓ 1 экскурсия на полный день

## **Стоимость обучения:**

1. Mini-stay:

- ✓ Сентябрь – декабрь - 5 ночей - £679  
6 ночей - £771
- ✓ Январь – июнь – 5 ночей - £700  
6 ночей - £793

2. Multi-stay (цена за 7 ночей):

- ✓ Сентябрь – Декабрь - £871
- ✓ Январь – июнь - £893

3. Young Explorer (цена за 7 ночей):

- ✓ Сентябрь – Декабрь - £984
- ✓ Январь – июнь - £999

## **В цены включено:**

- Проживание с полным пансионом;
- 20 уроков в неделю - 15 часов в неделю;
- Рабочая тетрадь для использования и сохранения;
- Вступительные и выходные тесты;
- Сертификат Ardmore на завершение курса;

- Экскурсии (минимум 1 на полдня и 1 полный день в неделю);
- Ежедневные развлекательные мероприятия и вечерние развлечения;
- В групповую стоимость входит 1 бесплатная группа;
- Плата за дополнительную неделю по цене 50% от стоимости 14 ночей;
- Вступительный взнос;
- Групповые чистые цены указаны для групп минимум 12 платящих студентов.

#### **Дополнительные расходы:**

- Дополнительные сопровождающие взрослые;
- Трансфер по прибытии и отъезде;
- Одноместные номера для руководителей и взрослых предоставляются в зависимости от наличия на момент бронирование;
- Административный сбор за визовое приглашение - 35 фунтов стерлингов за бронирование — для групп и физические лица - возврату не подлежит;
- Туристическая медицинская страховка доступен для запроса.

#### **Проживание:**

##### Размещение в общежитии школы:

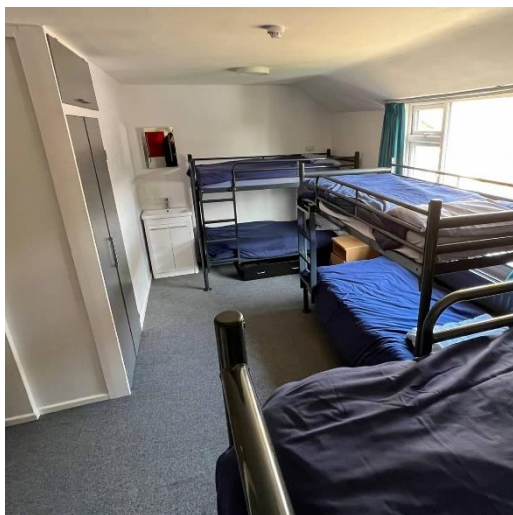
- многоместные комнаты;
- комнаты для двоих;
- отдельные комнаты;
- общая ванная.

##### Другие удобства:

- большой лекционный зал;
- обеденная зона;
- магазин с торговыми автоматами;
- крытый конференц-зал.

##### Спортивные сооружения:

- крытый спортивный зал;
- обширные игровые площадки;
- танцевальная студия.



## Трансфер

Аэропорт	Прибытие (включает встречу и приветствие)	Отправление
Хитроу (LHR)	индивидуальный (до 3 чел) - £190 группа 10-25 чел - £513 группа 26-34 чел - £540 группа 35-50 чел - £703	индивидуальный (до 3 чел) - £125 группа 10-25 чел - £402 группа 26-34 чел - £460 группа 35-50 чел - £592
Гатвик (LGW)	индивидуальный (до 3 чел) - £220 группа 10-25 чел - £553 группа 26-34 чел - £600 группа 35-50 чел - £832	индивидуальный (до 3 чел) - £150 группа 10-25 чел - £442 группа 26-34 чел - £494 группа 35-50 чел - £721
Лутон (LTN)	индивидуальный (до 3 чел) - £200 группа 10-25 чел - £553 группа 26-34 чел - £585 группа 35-50 чел - £853	индивидуальный (до 3 чел) - £140 группа 10-25 чел - £441 группа 26-34 чел - £479 группа 35-50 чел - £741
Станстед (STN)	индивидуальный (до 3 чел) - £200 группа 10-25 чел - £553 группа 26-34 чел - £585 группа 35-50 чел - £853	индивидуальный (до 3 чел) - £200 группа 10-25 чел - £553 группа 26-34 чел - £585 группа 35-50 чел - £853
London city	индивидуальный (до 3 чел) - £180 группа 10-25 чел - £565 группа 26-34 чел - £593 группа 35-50 чел - £767	индивидуальный (до 3 чел) - £125 группа 10-25 чел - £454 группа 26-34 чел - £487 группа 35-50 чел - £655
Сент-Панкрас	индивидуальный (до 3 чел) - £240 группа 10-25 чел - £548 группа 26-34 чел - £570 группа 35-50 чел - £764	индивидуальный (до 3 чел) - £200 группа 10-25 чел - £436 группа 26-34 чел - £480 группа 35-50 чел - £653